



PANORAMA RSE 2020



**CONSCIENS
RESPONSABLES**

IDĚA



Le groupe IDEA en chiffres

Chiffres 2019

1600

collaborateurs

56 sites

160 millions

d'euros de CA

65 millions

d'investissements
en cours

100 ha

de plateformes
logistiques

286 500

d'entrepôts
et d'ateliers

m²

5

SAVOIR-FAIRE
TECHNIQUES

7

SECTEURS
D'ACTIVITÉ



● LOGISTIQUE INDUSTRIELLE

● PROTECTION DES BIENS

● MOBILITÉ



● LOGISTIQUE VRAC



● SHIPPING

● AÉRONAUTIQUE



● ÉNERGIE



● NAVAL

● DÉFENSE

● INDUSTRIE MANUFACTURIÈRE

● CHANTIER ET HABITAT



● VRAC AGROALIMENTAIRE



Bruno Hug de Larauze,
Président-Directeur Général
Groupe IDEA

La RSE, UN ÉTAT D'ESPRIT AVANT TOUT, POUR ENTREPRENDRE AUTREMENT

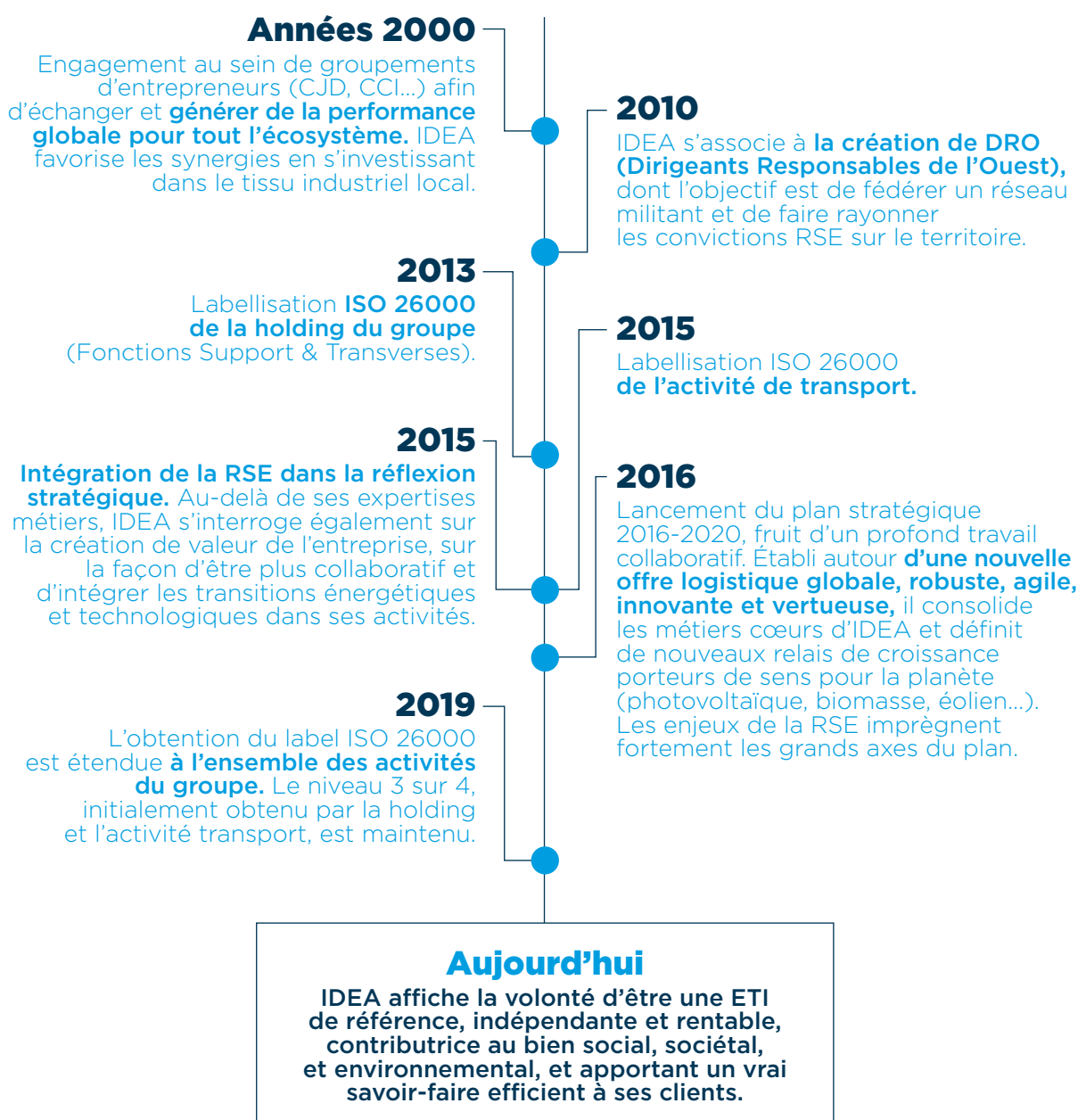
Résolument tourné vers l'avenir, IDEA a connu de profondes mutations en un siècle d'histoire, jusqu'à devenir prestataire logistique des supply chains industrielles spécifiques. Depuis l'origine et la création de la Scop en 1919, le groupe nourrit un relationnel constant avec ses clients, partenaires et territoires, pour comprendre leurs enjeux et l'évolution de leurs attentes. Il a grandi en développant ces réseaux, faisant naître des visions communes et de multiples partenariats. Entreprendre et co-entreprendre, penser sur le long terme, investir ensemble dans la durée sont dans les gènes collaboratifs d'IDEA depuis 100 ans. Ce sillon de croissance, IDEA l'a tracé avec, pour repères communs, de Co-entreprendre avec Respect, Engagement, Esprit d'équipe, et en pleine conscience des Responsabilités de chacun.

Ces valeurs nous ont permis de « CRÉER » des liens durables, de construire des positions de proximité dans nos territoires, de constituer des savoir-faire reconnus et de bâtir une marque de confiance avec nos clients et partenaires. Réfléchissons, investissons ensemble pour qu'IDEA soutienne les initiatives qui, peu à peu, offriront à notre planète et à ses habitants de mieux respirer... Quel enjeu, pour nous tous, et quel paradoxe pour une entreprise de logistique industrielle ! Pourtant, à l'image du colibri qui essaie d'éteindre l'incendie de la forêt avec les quelques gouttes d'eau transportées dans son bec, faisons notre part pour que, forts de nos innovations, nos comportements, nos engagements, nous devenions plus vertueux dans nos choix et nos arbitrages. Il n'y a pas de petit geste, lorsque nous sommes autant à les faire. ■



20 ANS D'ENGAGEMENT

Face à un monde en mutation et à l'urgence écologique, les transitions énergétiques et numériques révolutionnent l'univers du travail. En 20 ans, la démarche RSE d'IDEA est donc devenue partie intégrante de la stratégie du groupe. Retour sur quelques étapes clés.



NOS 6 PILIERS RSE

**GOVERNANCE
ET INNOVATION**



P.06

CLIENTS



P.14

**RESSOURCES
HUMAINES**



P.18

ACHATS



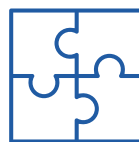
P.22

ENVIRONNEMENT



P.26

**IMPLICATION
SOCIÉTALE**



P.30

En cohérence avec notre raison d'être

**Osons construire ensemble des solutions responsables
aux défis d'aujourd'hui et de demain**

Et nos valeurs

**Co-entreprendre - Responsabilité - Esprit d'équipe -
Engagement - Respect**



^
*La Carrière
- journée de solidarité -
Nantes (44), 2019.*

UNE VISION PARTAGÉE >

Le contexte

22/05/19

C'est la date de promulgation de la loi dite « PACTE », qui donne, notamment, la possibilité d'inscrire une raison d'être dans les statuts d'une entreprise.

12,5 %

environ de salariés français étaient actionnaires de leur entreprise en 2018.

Fédération européenne de l'actionariat salarié.

Chiffres IDEA

25 %

des collaborateurs d'IDEA sont devenus actionnaires au travers d'un Fonds commun de placement d'entreprise (FCPE) abondé par le groupe.

Le groupe IDEA est une aventure humaine qui repose sur l'envie de travailler ensemble durablement, et sur la confiance. Une confiance partagée entre les collaborateurs et les clients, qui sont avant tout des partenaires. Une confiance, aussi, entre les collaborateurs, qui garantit réactivité et agilité.



85%
des collaborateurs
IDEA
CONSIDÈRENT
QUE LE GROUPE
EST INSCRIT DANS
UNE DÉMARCHE RSE
(+ 15 PTS VS 2016).

Source : baromètre social
IDEA 2019.

De l'activité portuaire au développement de la logistique industrielle, IDEA a consolidé ses expertises métiers et développé ses prestations grâce à la confiance renouvelée de ses clients et l'investissement de ses collaborateurs. Ces cinq dernières années, il a engagé quatre grandes démarches pour conserver cette dynamique et efficacité collaborative, et permettre à chacun de s'engager plus encore aux côtés du groupe.

UNE GOUVERNANCE COLLABORATIVE

Pilotée en co-animation par Bruno Hug de Larauze (P-DG), et Nicolas Derouault (DGD), la gouvernance a été revisitée en 2016 et s'appuie sur trois grands cercles interdépendants : stratégique, opérationnel et collaboratif. Montée en puissance du comité de direction, création du COPIL RSE et de comités transverses... Cette nouvelle gouvernance crée des espaces d'échange propices au partage d'expérience, au collaboratif et à l'intelligence collective ; les prises d'initiatives et l'autonomie sont favorisées. Impliquer les collaborateurs est un choix fort, qui fait écho à la valeur première du groupe,

« co-entreprendre », ancrée dans l'ADN d'IDEA. En parallèle, le comité stratégique (COSTRAT), composé de personnes extérieures indépendantes, vise à bénéficier, deux à trois fois par an, d'un regard externe sur les grandes orientations du groupe.

DÉVELOPPER L'ACTIONNARIAT SALARIÉ

Autre signal fort : la décision d'ouvrir, fin 2018, une partie du capital aux salariés, par l'intermédiaire d'un fonds commun de placement d'entreprise nommé IDEA Engagement. Objectif ? Renforcer la dimension de « groupe coopératif » et donner accès à une rémunération associée au développement d'IDEA. Près de 25 % des salariés ont investi dans le FCPE, preuve d'engagement et de confiance en l'avenir d'IDEA. « *Nous sommes ravis de compter 298 actionnaires et fiers d'embarquer autant de monde dans cette aventure qui est la nôtre* », souligne Nicolas Derouault. « *Ce nouveau partage de la valeur créée ensemble était l'occasion d'investir dans un véritable projet d'entreprise commun* », complète Bruno Hug de Larauze. >



“
**NOUS SOMMES
 RAVIS DE
 COMPTER 298
 ACTIONNAIRES
 PARMI NOS
 COLLABORATEURS
 ET FIER
 D'EMBARQUER
 AUTANT DE
 MONDE DANS
 CETTE AVENTURE
 QUI EST LA NÔTRE.**
 ”

Nicolas Derouault,
 Directeur Général
 Délégué Groupe IDEA

› UNE ORGANISATION REVISITÉE

Avec une croissance interne et externe régulière, un développement multi-sites et multi-géographies, le groupe, organisé historiquement autour d'expertises métiers, a muté profondément en 2018 vers une approche marché plus globale, proposant l'ensemble de la chaîne logistique à ses clients.

Afin de favoriser le collaboratif et le partage de bonnes pratiques, le groupe a également structuré une véritable colonne vertébrale autour des Fonctions Support avec, notamment, la création d'une Direction de la Performance au service des BU Marchés. À la clé ? Plus de proximité, de transversalité et de réactivité auprès des partenaires et des sites.

DES VALEURS ET UN OBJECTIF COMMUNS POUR AVANCER

Le groupe IDEA a à cœur d'actualiser sa stratégie tous les cinq ans grâce à un exercice prospectif particulièrement poussé. L'enjeu : se projeter à moyen terme tout en s'adaptant au changement. Le plan stratégique écrit une vision, donne un cap et un chemin pour y parvenir.

Pour la première fois, en 2020, la Direction a choisi d'embarquer l'ensemble des managers du groupe (environ 200 personnes qui composent le CODEM – Comité des Managers) pour préparer son plan stratégique 2025, afin de construire avec eux l'avenir de l'entreprise.

Si l'organisation se veut agile, elle doit aussi maintenir un collectif engagé et un cadre de valeurs fortes, porteur de sens, pour ne pas se disperser. Le CODEM a donc initié, en 2019, une réflexion autour des valeurs du groupe (voir page 5), avec l'appui de la startup Fly The Nest (voir témoignage ci-contre).

L'ensemble des collaborateurs ont été mis à contribution – près de 650 ont répondu au sondage sur les valeurs, animé lors des journées de solidarité. Quatre des valeurs fondatrices et fédératrices d'IDEA ont été réaffirmées, et une nouvelle a émergé : l'esprit d'équipe.

Dans la continuité, le CODEM a proposé d'adopter la raison d'être **« Osons construire ensemble des solutions responsables aux défis d'aujourd'hui et de demain »**, qui a été validée.

ET DEMAIN ?

Bénédicte Birgand

Directrice RSE



La crise actuelle, liée à la Covid-19, nous interroge tous sur la société que nous souhaitons pour demain, pour nos enfants, sur ce que nous voulons réussir ensemble et sur notre contribution.

Cette réflexion, nous l'avons dans notre vie privée, comme dans notre vie professionnelle.

Et nous partageons tous l'engagement de vouloir faire mieux pour nos clients, nos collaborateurs et notre environnement. C'est à mon

sens le fruit de notre travail collectif sur la raison d'être. Croire en ce que l'on fait, comprendre pourquoi on le fait et y trouver un sens personnel, c'est extrêmement motivant.

OFFRIR UN FUTUR DÉSIRABLE ET DURABLE

Cette raison d'être réaffirme la volonté d'IDEA de poursuivre ce chemin vertueux, d'aller plus loin encore dans la démarche, d'adopter une vision et des projets d'avenir cohérents avec la préservation de la planète. Ce sera là tout l'enjeu et le sens du prochain plan stratégique : rester des entrepreneurs d'avenir, innovants et responsables, résilients dans la durée, pour consolider un développement pérenne en proposant à leurs clients et parties prenantes des réponses aux défis d'aujourd'hui et de demain. ■



78%

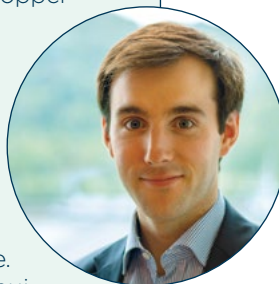
**des collaborateurs IDEA
SE SENTENT IMPLIQUÉS DANS
LA VIE DU GROUPE ET SON AVENIR
(+ 17 PTS VS 2016).**

Source : baromètre social IDEA 2019.

TÉMOIGNAGE

Parmi les organisations que nous accompagnons, je trouve qu'IDEA a une ambition et une maturité fortes concernant les enjeux RSE.

Le groupe a à cœur de développer une culture RSE avec l'ensemble de ses équipes afin qu'elle ne soit pas une cerise sur le gâteau, pilotée par un petit nombre de personnes, mais une véritable démarche structurante et intégrée au fonctionnement de l'entreprise. J'ai le sentiment qu'aujourd'hui, l'ensemble des managers d'IDEA la comprennent et y adhèrent, notamment grâce aux travaux réalisés sur la raison d'être, les valeurs, le projet stratégique du groupe et les axes d'innovation.



Hugues de Saint-Vincent

Co-fondateur Fly The Nest

LE COPIL RSE

Présidé par Bruno Hug de Larauze, le Comité de pilotage RSE est intégré aux instances de gouvernance du groupe. Il mesure l'avancement des ambitions RSE validées au plan stratégique. S'il agit en interaction avec les BU Marchés et Fonctions Support afin de diffuser les enjeux RSE à chaque niveau de l'entreprise, il encourage également les initiatives individuelles responsables et embarque l'ensemble des collaborateurs dans une contribution améliorative constante. En parallèle, cette instance poursuit ses réflexions stratégiques sur les révolutions sociales et environnementales.



INNOVATION



Interface SmartPack, l'emballage intelligent et connecté byIDEA.

OSER L'INNOVATION >

Chiffres IDEA

4,6 M€

C'est le programme d'investissement alloué à l'innovation pour les trois années à venir.

12

partenaires technologiques français dont 87 % de startups et 85 % issus de l'écosystème proche.

60

C'est le nombre d'événements dédiés à l'innovation auxquels IDEA a participé en 2019.

La mission d'IDEA est d'accompagner ses clients industriels pour rendre plus performante leur chaîne de valeur logistique. Innover repose donc à la fois sur des initiatives terrain, des enjeux de transformation partagés avec les clients, des opportunités technologiques éclairées par l'écosystème, et des investissements responsables au service de la raison d'être d'IDEA.

Les savoir-faire d'IDEA s'intègrent dans des chaînes de valeur complexes, souvent changeantes et incertaines. Le cadre contractuel d'une intervention ne constitue qu'un point de départ, l'ambition du groupe étant d'apporter toujours plus de valeur à ses clients. Le double défi est donc à la fois de garantir la performance attendue au quotidien, et en même temps d'oser se mettre en mouvement pour anticiper les besoins d'industries en mutation. Pour entreprendre l'innovation de manière cohérente et agile, IDEA mobilise l'ensemble des parties prenantes autour d'une même culture de la prise d'initiatives.

DES COLLABORATEURS IMPLIQUÉS

Le challenge IDEActions invite ainsi les collaborateurs à trouver eux-mêmes les solutions à leur problème, avec une ouverture forte aux démarches de prototypage. Innover en suivant les principes du design thinking fait en effet partie de la culture d'entreprise. Chaque IDEAction est partagée, qualifiée (sécurité, productivité, qualité) et doit également répondre aux enjeux RSE. IDEA fédère ainsi une communauté d'IDEActeurs autour d'un capital de plus de 650 IDEActions,

dont une part croissante est co-construite avec les équipes client sur le terrain. Les collaborateurs partagent leurs IDEActions sur l'intranet collaboratif du groupe et différents prix sont remis chaque année. Les meilleures réalisations sont même mises en avant sur l'espace Vimeo d'IDEA.

Les initiatives portent majoritairement sur la sécurité et la productivité telles que l'impression en 3D des caches pour réduire de 90% le temps de préparation avant peinture, la digitalisation des formulaires pour simplifier les déclarations de production et la facturation client, ou la réalisation des procédures vidéo pour les tâches présentant des risques sécuritaires... De plus en plus de collaborateurs y associent des contributions à des enjeux sociétaux ou environnementaux comme la revalorisation des chutes de bois pour financer le voyage scolaire d'une école, la promotion des déplacements doux par la mise à disposition de vélos reconditionnés par une association, ou la revalorisation des vêtements de travail usagés transformés en chiffons industriels par un atelier de réinsertion local. Un bel exemple d'acculturation des équipes IDEA aux enjeux RSE. >



“

L'INNOVATION, CHEZ IDEA, IRRIGUE TOUS LES NIVEAUX DE L'ENTREPRISE. POUR OBTENIR CE RÉSULTAT, NOUS OBSERVONS LES INITIATIVES DES SITES, RENDONS LISIBLES NOS AMBITIONS, PARTAGEONS NOTRE MANIÈRE D'ENTREPRENDRE L'INNOVATION POUR, NOTAMMENT, ATTIRER LES TALENTS. SANS OUBLIER D'ILLUSTRE PAR DES RÉALISATIONS CONCRÈTES NOTRE CAPACITÉ À ACCOMPAGNER NOS PARTENAIRES INDUSTRIELS. À USINE DU FUTUR, LOGISTIQUE DU FUTUR !

”

Jean-Baptiste Bernicot,
Directeur de l'Innovation



Plus de

650

**IDEACTIONS DÉPOSÉES
PAR LES ÉQUIPES IDEA
DEPUIS LA CRÉATION
DU CHALLENGE INTERNE.**



› DES PROTOTYPAGES ENGAGÉS AVEC LES CLIENTS

Alimenté par les IDEActions et les ambitions de clients engagés dans des transformations orientées « usine du futur », IDEA a défini cinq axes qui structurent son programme d'innovation (*voir l'encadré en page de droite*), et qui sont chacun illustrés par une ou plusieurs expérimentations – dites « prototypages » ou « proofs of concept (POC) ». Les initiatives lancées dans ce cadre sont co-construites avec les clients et les équipes locales.

Elles sont largement partagées et ouvertes en mode « open innovation ». La diversité des enjeux clients associée à l'apport des solutions technologiques et digitales de l'écosystème du groupe favorise l'enrichissement permanent de cette feuille de route.

Plus globalement, la démarche collaborative d'innovation se déploie en interne avec des ateliers innovation sur site, en externe avec les clients et partenaires d'IDEA dans le cadre de retours d'expérience partagés (*voir l'encadré ci-dessous*) et, enfin, avec l'ensemble de l'écosystème sur des enjeux

plus larges de promotion des solutions innovantes du territoire. IDEA intervient par exemple auprès d'acteurs académiques (ICAM, IMT...), de l'innovation (EMC2) ou de la logistique comme le Pôle Achats Supply Chain Atlantique (Pasca).

IMAGINER LES OFFRES DE DEMAIN

IDEA imagine à la fois les offres nouvelles à proposer à ses clients actuels, et questionne également les marchés émergents sur lesquels le groupe a un rôle à jouer (tels que la logistique de chantier ou la logistique urbaine). Comme pour les prototypages, IDEA construit des offres qui peuvent être testées rapidement. Ce qui demande une implication forte du groupe, sur la durée, auprès de tous les acteurs économiques, académiques, associatifs et publics avec lesquels il co-entreprend, avant d'imaginer un retour sur investissement. Les évolutions de ces nouveaux marchés nourrissent la réflexion des collaborateurs lorsqu'il s'agit d'imaginer les futurs métiers d'IDEA, avec un temps fort tous les cinq ans autour de la construction du plan stratégique (*voir l'encadré « Un futur inspirant »*). ■

UNE EXPÉRIENCE PARTAGÉE

Le 24 septembre 2019, IDEA a convié sur sa plateforme « profilés » pour la construction navale, à Saint-Nazaire (44), des pontiers de Naval Group, Airbus, General Electric, ArcelorMittal, MAN Energy Solutions, Chantiers de l'Atlantique et le Pasca (Pôle Achats Supply Chain Atlantique). Objectif : faire tester une solution innovante proposée par son partenaire SIATECH et éprouvée durant trois mois par IDEA, visant à libérer les mains des pontiers, encombrées par un boîtier de commande lourd, et à améliorer leur sécurité. Le bilan présenté a été très riche, à la fois pour les industriels et pour la jeune startup partenaire. IDEA, via cet exemple, affirme son rôle clé d'intégrateur de solutions logistiques émergentes dans l'industrie.

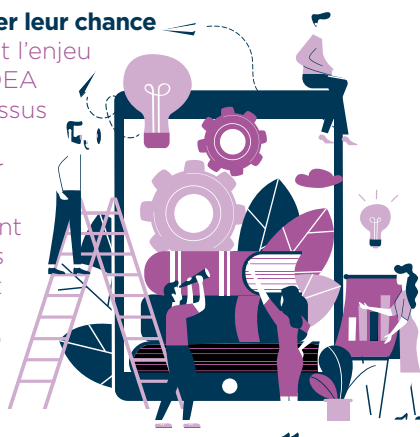


UN FUTUR INSPIRANT

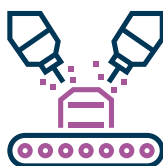
Imaginer le futur collectivement pour donner leur chance

à toutes les idées et toutes les envies : c'est l'enjeu de la construction du plan stratégique d'IDEA avec une communauté de 200 managers issus de toutes les fonctions de l'entreprise.

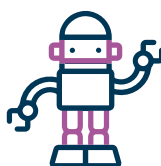
Le programme, en trois étapes, débute par une phase d'inspiration durant laquelle de nombreuses interventions extérieures sont proposées. Les idées sont ensuite travaillées sans frein grâce à une méthodologie qui fait émerger à la fois les projets et les acteurs clés disposés à les porter. Dernière étape ? La validation des offres, sous forme d'un business plan, à mettre sur le marché dans les cinq prochaines années.



PROGRAMME D'INNOVATION LES CINQ AXES DE TRAVAIL



Les solutions « manufacturing 4.0 », comme la fabrication additive ou la découpe laser pour intégrer plus vite de la valeur ajoutée aux flux confiés.



L'automatisation et la robotisation pour libérer les opérateurs des tâches à faible valeur ajoutée en les confiant à des moyens autonomes, ou en les assistant dans leurs opérations par des solutions de type « cobotique ».



La digitalisation des process pour donner plus aisément accès à l'information aux opérateurs et à leurs interlocuteurs de terrain, facilitant ainsi la conduite des opérations.



La modélisation digitale des activités afin, notamment, d'utiliser des solutions de réalité augmentée et de réalité virtuelle pour mieux intégrer et former les opérateurs.



Les objets connectés associés aux produits ou matériels confiés à IDEA, pour faciliter le pilotage des opérations avec des remontées en temps réel d'informations clés qui alimentent la démarche d'amélioration continue.

Ces prototypages sont partagés avec les clients d'IDEA et appuient également les propositions techniques construites dans le cadre des réponses aux appels d'offres.



LA CONFIANCE AU CŒUR DES PARTENARIATS >

^
*Officialisation
de la création
de la joint-venture
Buss IDEA Offshore
à Hambourg,
septembre 2018.*

Chiffres IDEA

160 M€

de CA en 2019.

+10 %

en moyenne de chiffre
d'affaires sur les 5 dernières
années (2015 à 2019).

100 %

des contrats stratégiques
renouvelés.

Depuis 100 ans, IDEA accompagne ses clients dans leurs évolutions. Au-delà de l'expertise métiers, c'est avant tout une envie de grandir ensemble, d'apporter des solutions innovantes aux enjeux émergents, de contribuer à la création de valeur et à la performance des sites industriels français des clients du groupe.



2500

**CLIENTS, DONT
50 REPRÉSENTENT
80% DU CA EN 2019.**

Logisticien du premier et du dernier kilomètre, IDEA développe des solutions sur mesure pour des industriels ayant fait le choix de l'externalisation. Le groupe intervient aussi bien au sein des sites de production des clients que sur ses propres plateformes pour assurer le pilotage des flux logistiques et faciliter la mise en œuvre des opérations industrielles (délégation de production, ordonnancement, ingénierie...).

Afin de favoriser la confiance et les partenariats, le groupe a fait le choix d'une stratégie de différenciation basée sur l'approche collaborative, l'innovation et l'investissement sur le long terme. Celle-ci lui confère, au-delà de la pure exécution de ses missions, un véritable rôle de conseil auprès de ses clients, gage de montée en compétence et de périmètres d'action plus larges.

LA FORCE DU « CO »

La première spécificité du groupe réside en sa capacité à co-développer de nouvelles solutions avec ses clients. Plus simple à dire qu'à mettre en pratique, cette approche est néanmoins plus tangible lorsque surviennent les difficultés ou les succès.

« Nous essayons de nous poser les bonnes questions et de sortir du cadre établi des solutions déjà éprouvées. Nous avons construit ensemble, savons d'où nous venons, et mesurons la part de l'autre à sa juste valeur. Nous sommes, de fait, solidaires dans l'exécution et le résultat », explique Cédric Valmalle, Directeur du Développement. Observer, imaginer, déplacer les frontières de prestations et de responsabilités pour optimiser l'ensemble de la supply chain : l'approche collaborative entretenue avec les clients améliore la qualité globale, tout en adaptant les modes de production aux besoins émergents. *« Lorsque l'on est sous-traitant, on doit devenir co-traitant. Sinon, la discussion est amoindrie et la marge de manœuvre pour plus de créativité est bridée »,* précise Bruno Hug de Larauze.

ADAPTATION ET RÉACTIVITÉ

La relation commerciale et opérationnelle s'appuie d'abord sur des hommes et des femmes soutenus par des processus. Et non la réciproque. C'est ce qui offre la possibilité de s'adapter, de réagir, d'inventer, de manière rapide et agile. >



➤ La crise de la Covid-19 démontre toute l'importance de cet état d'esprit. Le groupe peut en effet fournir des solutions efficaces à des entreprises en mode dégradé, ou à des structures très éloignées de l'univers de la logistique (*voir encadré « ARS »*). L'enjeu ? Maintenir un fonctionnement de confiance avec les clients et s'adapter sans cesse pour leur faciliter le quotidien, notamment lorsqu'ils font face à des contraintes de gestion de temps complexes.

L'INNOVATION, UN ENJEU COMMUN

Le groupe est attentif à ses clients, à leur retour d'expérience, et aussi aux évolutions des marchés et des nouvelles technologies. Savoir détecter les signaux faibles, c'est être à l'écoute de ce qui peut faire avancer l'entreprise. IDEA mène une réflexion permanente et collaborative pour apporter de nouveaux services générateurs de valeur ajoutée en réponse aux attentes des industriels. La digitalisation des services, l'homme augmenté par la robotisation et le monitoring des data constituent

déjà des axes de performance (*voir séquence Innovation, pages 10 à 13*). Le groupe a notamment développé pour des clients comme Naval Group, Airbus ou encore General Electric un logiciel de tracking et de pilotage baptisé « MyWay », qui donne accès à l'information en temps réel depuis la prise de commande jusqu'au reporting de la réalisation des opérations. Au-delà des flux de marchandises, les prestataires logistiques deviennent parties prenantes des flux de données.

S'INSCRIRE DANS LA DURÉE

L'indépendance actionnariale et la solidité des fonds propres d'IDEA offrent au groupe la possibilité d'investir ou co-investir, partageant ainsi les risques, et de s'engager dans la durée avec ses partenaires. Ces investissements au sein de la supply chain – hommes, infrastructures, nouvelles technologies – sont proposés pour aider les clients à se concentrer sur leur cœur de métier, au service de leur compétitivité.

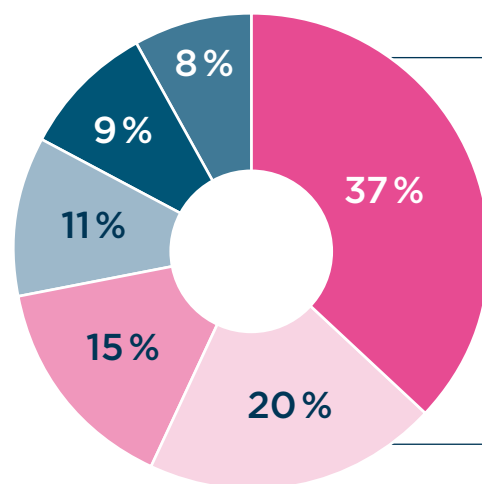
QUAND L'ARS CHOISIT IDEA

Missionné par la Région Pays de la Loire, en lien avec les services de la préfecture et de l'ARS, IDEA a coordonné et opéré

les flux d'approvisionnement d'équipements de protection sanitaire pour l'ensemble des 2 800 établissements de santé de la région durant la période de confinement du printemps 2020. Plusieurs millions de masques, gants, blouses, surblouses et du gel ont été collectés et acheminés par les équipes d'IDEA, ravies de participer à cette dynamique solidaire indispensable. Ce partenariat territorial public/privé est riche d'enseignements pour le groupe et montre qu'IDEA, fidèle à ses valeurs, est en capacité de mobiliser ses compétences pour « faire sa part » en situation de crise.



RÉPARTITION PAR BU EN 20



Si nul ne peut prédire l'avenir, chaque entreprise peut s'y préparer, anticiper et s'engager pour développer sa réactivité, la robustesse de ses processus, et surtout stimuler l'engagement de ses équipes pour être proactive plutôt qu'en résistance. IDEA s'inscrit dans une relation partenariale et pérenne avec ses clients. Il s'engage résolument auprès d'eux à être un partenaire agile et robuste face aux mutations industrielles en cours et à venir. « *La confiance et l'implication dont nous faisons preuve pour construire ensemble l'avenir font que nos clients nous perçoivent comme des gens singuliers et responsables, en toute situation. Nous nous inscrivons dans la durée grâce à des valeurs d'entrepreneuriat* », conclut Bruno Hug de Larauze. ■

TÉMOIGNAGE

Le groupe IDEA est présent à nos côtés depuis le début de notre projet d'externalisation logistique. En parfaite collaboration, leurs salariés ont su s'intégrer parmi les nôtres, dans le respect de nos valeurs d'entreprise. Au-delà de la réactivité, de l'ouverture d'esprit et de l'engagement des équipes, IDEA co-investit dans l'outil de production logistique, en modernisant le parc de matériel de stockage (armoires, étagères, stockeur automatique robotisé...) et de transfert de pièces et matériels via un milkrun et des gares associées.



Johan Fabre

Directeur d'Établissement
LISI AEROSPACE

DU CA 19

- Aéronautique
- Défense
- Multi-industries Ouest
- Vrac Shipping
- Multi-industries Nord
- Mobilité

FLYING WHALES UNE FILIÈRE PROMETTEUSE

Le projet Flying Whales (FW) consiste à créer le premier dirigeable de fret au monde.

D'une capacité de 60 tonnes, l'aéronef a vocation à intervenir sur un rayon de 200 kilomètres autour de sa base, pour accéder à des sites dénués d'infrastructures routières. Exploitation forestière, éolien, maisons bois... les marchés sont nombreux car le dirigeable peut emporter des pièces de grande taille, sans contrainte particulière. Si des commandes fermes ont déjà été émises par l'Office National des Forêts (ONF), 80 dirigeables sont également prévus ces dix prochaines années en France, avec une usine en Aquitaine, une au Québec et l'autre en Chine. À la suite d'une rencontre durant le Salon du Bourget, en 2019, IDEA est devenu le partenaire référent de FW en matière de logistique et de manutention au sein du site de fabrication des aéronefs.



^
*Site IDEA de
Logistiport, Montoir-
de-Bretagne (44),
septembre 2020.*

UNE RICHESSE À CULTIVER >

Chiffres IDEA

500

emplois créés en 5 ans.

1600

collaborateurs : c'est l'effectif
global 2020 d'IDEA.

29

alternants dans le groupe
en 2019.

IDEA est riche de la diversité des parcours, des savoirs et de l'expérience de ses collaborateurs. Pour cultiver cette richesse, le groupe s'attache à développer un cadre de travail sûr et motivant, à bien intégrer ses équipes, à les accompagner et les faire évoluer, avec l'ambition que chacun puisse y trouver épanouissement et source d'engagement.

Protéger les hommes : une priorité

Manutention, transport, emballage de marchandises sensibles, travaux en zone à risques... les métiers d'IDEA requièrent compétences pointues et grande vigilance. C'est pourquoi la sécurité prévaut sur tout autre objectif et chacun, à son niveau, doit s'en rendre acteur avec volonté, conviction et engagement personnel.

Pilotée en transverse, animée par les équipes SQE et l'encadrement des sites, la sécurité est l'affaire de tous, avec l'objectif commun de viser le zéro accident.

La sensibilisation étant un point central en matière de prévention, plusieurs mesures ont été mises en œuvre pour développer une véritable culture de la sécurité.

Campagne d'affichage animée en causerie sur les sites, film d'accueil sécurité et quiz pour tout nouvel embauché, flash info centré sur des analyses accidentelles diffusé à tous les sites en France, chasse aux risques, éveil musculaire, semaine de la sécurité... Les démarches sont déjà nombreuses et se multiplient, comme le principe de veilleur de la sécurité (initié par les collaborateurs via le challenge IDEActions,

voir témoignage de Maryline Martinet), désigné chaque lundi pour signaler et traiter les situations dangereuses. Autre exemple : le SQCDP (outil de pilotage par le management visuel), déployé à 80 % sur les sites en 2020.

GRANDIR ENSEMBLE

Développer l'employabilité des collaborateurs, leur faire acquérir de nouvelles compétences, leur donner l'opportunité de se révéler sur de nouvelles missions ou de nouvelles responsabilités constituent des facteurs d'épanouissement et de développement personnel. C'est aussi, pour l'entreprise, un enjeu de fidélisation des talents, d'agilité et d'engagement collectif pour servir au quotidien les clients et assurer le succès du projet d'entreprise. Cet état d'esprit engage la double responsabilité de l'entreprise et des individus pour grandir ensemble. Plusieurs démarches sont mises en œuvre au sein du groupe pour y répondre. En commençant par adopter un parcours d'intégration personnalisé pour les nouveaux arrivants (289 en 2019, dont 85 % en CDI). Réparti sur quelques jours ou plusieurs semaines, différent selon les postes et responsabilités, >

89 %

des collaborateurs IDEA CONSIDÈRENT QUE L'ENTREPRISE A UNE PRÉOCCUPATION FORTE DE LA SÉCURITÉ ET LUI CONSACRE LES MOYENS NÉCESSAIRES (+ 11 PTS VS 2016).

Source : baromètre social IDEA 2019.



“

J'AVAIS TRÈS PEU DE REMONTÉES DE SITUATIONS DANGEREUSES ET ELLES ÉMANAIENT TOUJOURS DES MÊMES PERSONNES. J'AVAIS ENVIE DE TROUVER UNE IDEACTION QUI SENSIBILISE ET FASSE PARTICIPER TOUS LES COLLABORATEURS À LA DÉMARCHÉ.

”

Maryline Martinet, Chef d'équipe (BU Défense - Lorient) et IDEActrice du « veilleur de la sécurité », primé au challenge IDEActions 2019



**J'AI TOUT DE SUITE ÉTÉ
INTÉGRÉE ET MISE À L'AISE
AU SEIN DU GROUPE.
MES TÂCHES SONT VARIÉES,
INTÉRESSANTES ET
ENRICHISSANTES.
J'AIME PARTICULIÈREMENT
LE FAIT QUE CHEZ IDEA,
TOUT TRAVAIL EST RECONNU
ET APPRÉCIÉ. CETTE
MANIÈRE DE FONCTIONNER
INSTAURE UNE TRÈS BONNE
DYNAMIQUE. AUTRE ÉLÉMENT
DE SATISFACTION :
L'ADÉQUATION ENTRE
LES VALEURS DU GROUPE ET
CELLES DES COLLABORATEURS,
QUI N'EST PAS ACQUISE DANS
TOUTES LES ENTREPRISES.**



Alicia Goenvec,
2^e année à l'école d'ingénieurs
CESI Saint-Nazaire,
Alternante au service SQE

› il aide à s'immerger dans l'univers du groupe via la visite de sites, un parrainage opérationnel, et il n'oublie pas les nombreux alternants accueillis par IDEA chaque année (voir témoignage d'Alicia Goenvec).

En parallèle, IDEA favorise la mobilité interne, au sein d'un site ou entre différents sites (voir témoignage d'Alexis Derouet). La mise en ligne sur l'intranet des postes ouverts simplifie la recherche des possibilités offertes. « Elle constitue souvent une bonne opportunité, pour nos collaborateurs, d'évoluer professionnellement, par exemple vers un poste de responsable ou d'expert en transverse », précise Nathalie Lamé, Directrice des Ressources Humaines. En 2019, 80 collaborateurs ont ainsi changé de fonction ou d'affectation géographique. Et, en 2020, la crise de la Covid-19 a incité à mettre les compétences internes au service des activités qui présentent le plus de perspectives.

DÉVELOPPER LES SAVOIR-FAIRE

Côté formation (3,11 % de la masse salariale en 2019), trois démarches se distinguent particulièrement. D'abord, la formation en management des collaborateurs qui évoluent vers des postes d'encadrement. Ensuite, l'acculturation des équipes opérationnelles aux nouvelles technologies déployées sur les sites ; comme la digitalisation des opérations, le contrôle par drone ou la formation en réalité virtuelle.

Sans oublier le déploiement des task forces (voir témoignage de Cyrille Perche), mobilisant des opérationnels volontaires et experts, en renfort d'équipes pour des démarrages de sites ou de prestations. Véritable compagnonnage, ce dispositif favorise la transmission des savoir-faire, le partage des valeurs communes et renforce le sentiment d'appartenance collective - particulièrement quand les sites sont géographiquement distants. Les initiatives présentées dans les séquences

TÉMOIGNAGE

Alexis Derouet

Responsable
d'exploitation



Embauché dans la BU Aéronautique comme ingénieur supply chain à Château-Bougon début 2018, j'ai souhaité évoluer vers une mission de management.

J'aimais cette notion collaborative groupe et le travail réalisé avec

les chefs d'équipe, j'avais envie d'aller plus loin et de faire plus de pilotage. L'opportunité s'est présentée en 2019 lors du démarrage pour General Electric dans la BU Multi-industries Ouest.

Missionné dans la task force comme Chef d'équipe, je suis aujourd'hui Responsable

d'exploitation pour cette activité. La task force est un concentré d'expérience acquise et partagée. Ce nouveau poste est un challenge personnel qui me permet d'élargir mon champ de vision.

Gouvernance et Innovation (co-construction du projet stratégique, actionnariat salarié, challenge IDEActions...) visent également à encourager le leadership et la gestion collaborative, pour que chacun, en autonomie et responsabilité de sa mission, s'épanouisse et s'engage dans la dynamique collective.

MIEUX TRAVAILLER ENSEMBLE

Le groupe s'attache, enfin, à privilégier des environnements professionnels et des moments conviviaux contribuant à la qualité de vie au travail. Ainsi, les sites rénovés ou récemment acquis incluent des espaces de créativité pour favoriser le travail collaboratif, comme l'Open IDEA à Montoir-de-Bretagne. Le télétravail s'inscrit, lui, dans une dynamique d'équilibre vie privée/vie pro. Il fait l'objet d'un projet de charte qui devrait se concrétiser fin 2020. Autre exemple : la journée de solidarité, organisée tous les ans, constitue une belle occasion de présenter les actualités du groupe et des sites, d'échanger et de tous se réunir (voir témoignage de Thomas Six). ■

TÉMOIGNAGE

La journée de solidarité nous aide à avoir une vision globale sur le groupe ainsi que sur les spécificités et événements des différents sites, en offrant une direction commune à tous les collaborateurs, quel que soit leur poste. L'activité collective permet de tisser des liens et d'échanger entre collaborateurs de chaque site, en dessinant de belles dynamiques de groupe !

Thomas Six
Ingénieur supply chain



La Carrière - journée de solidarité - Nantes (44), 2019.



“
POUR MOI, UNE TASK FORCE, C'EST AVANT TOUT UNE ÉQUIPE ; C'EST L'HUMAIN QUI RESSORT LE PLUS DE CETTE EXPÉRIENCE. SIGNE DE LA COHÉSION ENTRE LES ÉQUIPES, NOUS AVIONS MÊME PRIS L'HABITUDE DE SORTIR ENSEMBLE UNE FOIS PAR SEMAINE. C'EST UN BON MOYEN DE SE RESSOURCER !

”

Cyrille Perche,
Chef de projets SI



ACHATS



Magasin général
Chantiers de
l'Atlantique géré par
IDEA depuis 2014.

UN DIALOGUE CONSTANT >

Chiffres IDEA

80 M€
d'achats en 2019.

2 500
fournisseurs et sous-traitants.

95 %
de ces fournisseurs et
sous-traitants sont nationaux.

Afin de décliner sa démarche RSE au cœur de sa politique d'achat, IDEA s'engage à entretenir des relations de confiance, collaboratives et mutuellement bénéfiques, pour construire et pérenniser ses partenariats. Une bonne façon d'infuser l'ADN d'IDEA au-delà de ses collaborateurs et de ses clients.

Dans sa charte de responsabilité sociétale et ses valeurs, le groupe a formalisé les règles communes guidant les collaborateurs de l'entreprise dans la conduite de leurs pratiques professionnelles et leurs relations avec l'ensemble des parties prenantes. Elles constituent la charte éthique d'IDEA, avec des principes fondamentaux d'intégrité et de coopération qui, dans le domaine des achats, s'attachent d'abord à privilégier l'économie locale. Avec 80 millions d'euros d'achats en 2019 (50 % de son CA), IDEA soutient, au-delà de ses emplois directs, la croissance économique de ses 2 500 fournisseurs et sous-traitants, très majoritairement nationaux (95 %). La reconnaissance des partenaires historiques performants et leur proximité géographique sont des critères importants dans le processus de sélection des prestataires. Avec une volonté de travailler dans la durée qui se traduit, dans les domaines d'achats majeurs, par des engagements pluriannuels plus propices à l'amélioration continue. Le respect des délais de paiement constitue également un engagement fort.

Le groupe a souhaité, au printemps 2020, faire preuve d'exemplarité dans ce domaine durant la crise de la Covid-19 et a pris ses responsabilités afin d'épauler un écosystème économique dont la trésorerie a pu être fragilisée.

UNE APPROCHE RESPONSABLE

Au premier rang des typologies d'achat d'IDEA figure l'intérim, pour des missions ponctuelles, devant les investissements en matériel (acquisition et maintenance). Car si la philosophie du groupe reste de créer des emplois pérennes – avec 500 emplois créés en cinq ans –, certaines activités ont une variabilité importante. IDEA est particulièrement attentif à la démarche RSE de ses agences d'intérim partenaires : 100 % d'entre elles sont labellisées. Et le recours à l'intérim contribue à soutenir la dynamique économique de la région, comme à Calais, premier site client sur lequel IDEA fait appel à l'intérim. En collaboration avec le CRIT, Pôle Emploi et les centres de formation, IDEA a contribué, ici, à la mise en place d'un protocole de formations AFPR¹ de trois semaines pour les intérimaires avant le démarrage >



“

AVEC LE SURCROÎT D'ACTIVITÉ D'IDEA, IL ÉTAIT URGENT DE DÉVELOPPER UN PARTENARIAT PLUS LARGE QUE LE RECRUTEMENT CLASSIQUE. ENSEMBLE, NOUS AVONS IDENTIFIÉ LES BESOINS EN PERSONNEL ET EN FORMATION, ET CONSTRUIT UNE COLLABORATION EFFICACE AVEC NOTRE PARTENAIRE PÔLE EMPLOI ET LES CENTRES DE FORMATION. L'AFPR EST UNE RÉUSSITE : LES INTÉRIMAIRES SONT SATISFAITS D'ÊTRE ACCOMPAGNÉS, FORMÉS SUR SITE ET D'ÉVOLUER CHEZ IDEA AVEC UN CONTRAT DE SIX MOIS APRÈS L'AFPR, QUI PEUT DÉBOUCHER SUR UN CDII OU UN CDI.

”

Fanny Bouguila,
Directrice d'agence CRIT Calais



“
**DANS LE CADRE
DE LA DIGITALISATION
DU GROUPE IDEA, NOUS
COLLABORONS DEPUIS
PLUSIEURS ANNÉES AUTOUR
DE LA CRÉATION D'OUTILS
INFORMATIQUES MÉTIER.
IDEA EST UN PARTENAIRE
TRÈS MATURE EN MATIÈRE
DE CO-CONSTRUCTION.
NOUS ÉCHANGÉONS SANS
FARD NI TABOU SUR
LES CHOIX TECHNIQUES ET
OPÉRATIONNELS DU SYSTÈME
QUE NOUS CONSTRUISONS
ENSEMBLE. NOUS
TRAVAILLONS AINSI
EN TOUTE CONFIANCE.
C'EST LA MARQUE
D'UN GRAND RESPECT DES
SAVOIR-FAIRE DE CHACUN.**



Pierre Auclair,
Co-fondateur et Directeur
de Ripple Motion

› de leur contrat (voir le *témoignage de Fanny Bouguila*). Ce qui leur permet d'obtenir les CACES requis et d'être formés au métier spécifique de «loveur», pour lequel il n'existe pas de filière de formation. Depuis le lancement de la prestation, fin 2018, 40 intérimaires ont été embauchés en CDI et 40 en CDI².

JOUER COLLECTIF

Plus largement, le dialogue et la collaboration tissés avec les fournisseurs et sous-traitants aident à construire avec eux des solutions concrètes, qualitatives, respectueuses et différenciantes pour les clients. Le groupe s'appuie par exemple sur des startups et entreprises innovantes pour co-développer ou expérimenter de nouvelles fonctionnalités logistiques.

C'est le cas, notamment, de Ripple Motion avec le développement du logiciel de tracking MyWay, ou encore de Scallog avec l'automatisation des préparations de commandes (voir les encadrés). Par leur connaissance des besoins clients, les collaborateurs IDEA opérant in situ jouent aussi un rôle de facilitateurs entre fournisseurs et client final, dans l'élaboration des cahiers des charges, avec la description précise des fonctionnalités techniques requises. Le client gagne ainsi en productivité et les fournisseurs ont accès à des marchés plus larges.

DES CHOIX PLUS DURABLES

Cette approche collaborative permet aussi d'accompagner ou d'impliquer les partenaires dans la recherche de solutions toujours plus vertueuses.

METTRE LES PARTENAIRES EN LUMIÈRE

Scallog conçoit, fabrique et déploie des systèmes de picking robotique & software avancés pour l'automatisation sur les plateformes logistiques.

Le principe: des robots pilotés en wifi soulèvent et transportent les étagères de produits, de leur emplacement de stockage vers des stations de préparation de commandes. Cela évite les déplacements superflus dans l'entrepôt, optimise et fiabilise la préparation des commandes.

L'expérimentation sur le site IDEA d'Aéroparc à Nantes a convaincu Airbus d'adopter la solution en 2016 sur son site nantais. Depuis, une dizaine de grandes industries françaises ont visité l'installation, avec à la clé de nouveaux contrats pour Scallog.

Une aventure commune offrant à ce partenaire une belle vitrine pour approcher le marché industriel.

Le renouvellement de la flotte de voitures de service, et des chariots vers des engins moins consommateurs et polluants, la rénovation responsable des sites IDEA (voir la séquence *Environnement pages 6 à 9*), le réemploi ou le choix de matériaux plus responsables (métallerie, bois, pneus, papier, supports signalétiques... voir le témoignage *Ad'hoc Média en bas de page*) résultent d'un partenariat pérenne et d'une incitation réciproque pour mieux produire et acheter ensemble. Le groupe IDEA souhaite à présent aller plus loin, encore, dans cette démarche mutuellement bénéfique, en intégrant systématiquement les critères RSE dans ses cahiers des charges et en partageant chaque année les résultats d'évaluation, dans un souci de transparence et d'amélioration. ■

1 L'action de formation préalable au recrutement (AFPR) est destinée à combler l'écart entre les compétences acquises et celles que requiert l'emploi visé.

2 Le CDI intérimaire, également appelé CDII, est un type de contrat de travail à durée indéterminée (CDI). Il donne plus de stabilité, avec des périodes de mission plus longues et des intermissions couvertes par une rémunération minimale garantie.



3 questions à

Amin Tetah,
intérimaire devenu
Chargé de prestations
logistiques
- BU Multi-industries
Nord - ASN Calais
chez IDEA

QUEL EST TON PARCOURS CHEZ IDEA ?

J'ai commencé comme loueur en intérim durant environ deux mois, puis on m'a proposé un contrat en CDI en tant que coordinateur embarquement. Deux mois plus tard, j'évoluais à nouveau en devenant Chargé de prestations. Dernièrement, j'ai également effectué des missions de Chef d'équipe : j'ai ainsi développé mes compétences et enrichi mon expérience.

QUELS ONT ÉTÉ LES AVANTAGES DE COMMENCER EN TANT QU'INTÉrimAIRE ?

Après neuf ans chez ASN, c'était une bonne façon, pour moi, de découvrir IDEA. C'est vraiment un sacré groupe ! Et il règne une très bonne ambiance sur le site de Calais, avec une équipe dynamique.

T'ATTENDAIS-TU À CE QUE L'ON TE PROPOSE UN CDI ?

Vraiment pas ! Même si mon objectif était d'être embauché. C'est une belle preuve de confiance de la part de mes supérieurs, renforcée par mes différents changements de poste. Et j'espère encore évoluer !

TÉMOIGNAGE



Siège IDEA à Montoir-de-Bretagne (44), décoration fabriquée à partir de PVC recyclé et d'encre sans solvants.

Depuis dix ans, IDEA est un partenaire challengeant pour l'écoconception de ses visuels, thème sur lequel notre entreprise a un vrai engagement. Nous avons plaisir à travailler ensemble, sur des projets toujours plus novateurs.



Laura Lanoë

Directrice
Générale Ad'hoc
Média, spécialiste
de l'impression et
écoconception
grand format



CRÉER UNE ACTIVITÉ DURABLE >

^
*Toiture photovoltaïque
du site IDEA de
La Barillais à Montoir-
de-Bretagne (44).*

Le contexte

23%

C'est la part couverte par l'électricité renouvelable de l'électricité consommée en 2019 en France.
Association des distributeurs d'électricité en France - Panorama de l'électricité renouvelable - décembre 2019.

31%

La contribution du secteur du transport dans le total des émissions de GES en France en 2018.
Bilan CITEPA - juin 2020.

Chiffres IDEA

60%

du parc de la branche transport du groupe ont été renouvelés avec des poids lourds Euro 6.

L'abandon des énergies fossiles, l'impact carbone ou le dérèglement climatique confrontent aujourd'hui les entreprises à de nouveaux défis. Comment maintenir leur efficacité économique tout en réduisant leur impact environnemental ?

IDEA adopte ces deux critères pour arbitrer ses choix stratégiques, en privilégiant des investissements qui favorisent la transition énergétique.

Par nature, les métiers logistiques d'IDEA ne sont pas neutres en matière d'impact environnemental (engins de levage, camions, entrepôts, systèmes d'information, etc.). Afin d'inverser la tendance, le groupe n'a de cesse de travailler sur des axes d'amélioration continue ou des solutions de rupture. Les décisions et investissements stratégiques – plus de 100 millions d'euros ces dix dernières années – sont réfléchis avec une vision à long terme, à la fois pour développer les activités créatrices d'emploi et de valeur ajoutée, et aussi pour produire une valeur durable. Les actions menées en faveur de l'environnement s'appuient sur plusieurs engagements très concrets.

INVESTIR DANS L'AVENIR

Dans le but de privilégier les énergies renouvelables, IDEA a investi dans l'installation de panneaux photovoltaïques sur quatre de ses sites et travaille à un projet de biomasse sur celui de La Barillais, à Montoir-de-Bretagne, 44 (*voir page suivante*). Également positionné sur le marché de l'éolien offshore, il a créé une joint-venture avec la société allemande Buss Offshore

Solutions. Objectif ? Garantir un support logistique global pour le marché français. Il a par ailleurs signé en 2019 un contrat avec General Electric, relatif au projet de parc éolien en mer au large de Saint-Nazaire (44). Des investissements dans l'énergie du futur qui offrent de beaux potentiels de diversification verte pour IDEA. L'autoconsommation de ses bâtiments ou le développement prometteur de l'hydrogène pour les engins et les chariots sont autant de projets d'avenir qui viendront interroger le prochain plan stratégique, en cohérence avec la raison d'être du groupe (*voir page 5*).

DE NOUVELLES SOLUTIONS DE MOBILITÉ

Depuis plusieurs années, le transport routier français s'est engagé à réduire les émissions polluantes des véhicules (norme Euro). Dans ce cadre, la branche transport du groupe a renouvelé 60 % de son parc en s'équipant de poids lourds Euro 6, bien moins polluants que leurs prédécesseurs : – 50 % de particules fines par rapport aux normes d'émissions Euro 5, – 80 % d'oxyde d'azote et – 70 % d'hydrocarbures. >



› Cette modernisation de la flotte s'accompagne d'une politique de formation à l'écoconduite destinée à l'ensemble des conducteurs. Pilotée par la BU Mobilité, elle incite à des pratiques plus vertueuses, améliore la sécurité des collaborateurs, préserve les véhicules et réduit la consommation. En 2020, IDEA Transport s'engage aussi dans la charte Objectif CO₂, qui vise à réduire les émissions de gaz à effet de serre, avec pour objectif d'obtenir le label en trois ans. En parallèle, le groupe a contribué à la création de deux dispositifs innovants. Partant du constat que les camions transportaient beaucoup de vide (30 % en moyenne), l'application FiftyTruck, véritable assistant d'exploitation digital financé par IDEA, a été développée afin que les affrêteurs et transporteurs optimisent le remplissage de leurs camions et leurs déplacements. Elle a, depuis, été cédée et renommée B2P Optim. Urby Nantes, quant à lui, est un projet de logistique urbaine, opérationnel depuis fin 2019, partagé avec le groupe Keran et le groupe La Poste. L'enjeu : réduire le nombre de camions en circulation dans le centre-ville. Le succès de la démarche repose sur la mutualisation des stockages dans

des centres périurbains et l'organisation des livraisons en centre-ville au moyen de véhicules à faible émission.

RÉDUIRE LES CONSOMMATIONS ÉNERGÉTIQUES ET LES REJETS

Le renouvellement des matériels et la rénovation des sites sont systématiquement examinés pour favoriser les nouvelles technologies : sites « RSE-conçus », achat de grues électriques à récupération d'énergie, choix de véhicules et engins électriques ou gaz, stop and go et AdBlue® sur les engins de manutention nouvelle génération... Un bilan énergétique réalisé en 2014 par le cabinet externe Akajoule a déclenché des investissements ciblés sur les sites les plus énergivores : optimisation des contrats d'achat d'énergie, tempo pour supprimer les fonctionnements à vide, changement d'équipements électriques, minuterie et éclairage à leds...

UN TRAITEMENT RESPONSABLE DES DÉCHETS

Tri sélectif, méthanisation des déchets verts, revalorisation des chutes de bois, parfois sous forme de dons à des associations... sur chaque site, les actions menées sont nombreuses.

ZOOM SUR L'ÉCOPARC LA BARILLAIS

Depuis son rachat en 2009, IDEA a l'ambition de transformer le site de la Barillais en éco parc. Retour sur trois initiatives.



1

Le solaire

En 2012, les 10 000 m² du bâtiment principal du site, alors recouverts de tôle amiantée, sont entièrement rénovés. La toiture et le bardage déposés font place à 5 000 m² de toiture photovoltaïque qui produisent 0,6 GWh d'électricité.

2

La sortie Seveso et la montée du bio

En 2020, le groupe prépare la sortie Seveso du site et opte pour la reconversion des bâtiments de stockage – anciennement dédiés aux engrais – à l'activité agroalimentaire, notamment bio.

3

Le projet biomasse

Vol-V Biomasse/Engie, la Carène et IDEA portent le projet de création d'une usine de méthanisation au nord du site, avec un début de construction prévu en fin d'année 2020. Ce partenariat public/privé offrira aux acteurs du territoire une filière locale de valorisation de 28 000 t de déchets organiques, une production de 23 000 MWh (équivalente à la consommation annuelle de 1 900 foyers) et une réduction de 5 900 t éq. CO₂.

Au sein de l'expertise Protection des biens, le design des emballages et conditionnements est étudié avec les clients pour privilégier leur réemploi lorsque cela est possible. Par ailleurs, IDEA a récemment investi dans une chaîne innovante d'optimisation de la production de l'activité qui devrait réduire le taux de chutes des matières premières utilisées.

La Direction des Systèmes d'information est intégrée à cette démarche responsable : les PC sont utilisés sur une période plus longue et, lors de leur renouvellement, sont donnés à une association ou reconditionnés par un organisme afin de leur offrir une seconde vie. De même, la digitalisation mise en œuvre (numérisation des ordres de commande, dématérialisation des factures, etc.) contribue à limiter les impressions papier.

Sous l'impulsion de la Direction du groupe, chaque collaborateur IDEA est incité à adopter cette approche de logistique plus vertueuse, véritable moteur d'innovation. Pour faire grandir cette dynamique et objectiver sa démarche, le groupe travaille à présent à consolider ses indicateurs environnementaux et à établir son bilan carbone. Il participe au projet 2019-2021 lancé par l'association Dirigeants Responsables de l'Ouest, dont l'objectif de ses adhérents est d'atteindre une réduction de 50 % de leurs GES en 2030 (voir l'interview de Lionel Fournier). ■

“Un projet de territoire”



3 questions à

Lionel Fournier,
Directeur de région
chez Harmonie
Mutuelle et
Président de DRO

QUELLE EST L'AMBITION DE DRO ?

L'association Dirigeants Responsables de l'Ouest fédère aujourd'hui 137 entreprises qui se mobilisent, expérimentent et se transforment pour contribuer à un futur désirable. La prise de conscience de la nécessité d'agir et de changer nos fonctionnements dépasse l'univers de l'entreprise. Nous devons embarquer dans nos projets de transformation les dirigeants, leurs salariés, mais aussi toutes les parties prenantes du territoire.

QUEL EST L'OBJECTIF DU PROJET 2019-2021 ?

Le projet 2019-2021 est bâti sur l'action. Il est constitué de 11 chantiers qui visent un objectif : diviser par deux les émissions de gaz à effet de serre d'ici 2030, tout en intégrant une forte dimension sociale. Le projet se décline en trois enjeux : créer une dynamique collective, adopter des comportements responsables et solidaires, défendre le vivant et les ressources naturelles de notre territoire.

UN MOT SUR L'IMPLICATION DU GROUPE IDEA ?

On ne se contente pas de mots, chez IDEA : l'engagement est fort, concret, et ce depuis le début, avec un savant mix de pragmatisme et de vision à long terme. Une ambition réelle, lucide, contributive qui fait du groupe l'un des piliers de DRO.

Pour en savoir plus sur les chantiers :

<https://dirigeantsresponsablesdelouest.fr/agir/11-chantiers-pour-agir>



23 %

DES IDEACTIONS ŒUVRENT À LA RÉDUCTION DE L'IMPACT ENVIRONNEMENTAL EN 2020 (CONTRE 18 % EN 2019).



4 sites IDEA

SONT ÉQUIPÉS DE PANNEAUX PHOTOVOLTAÏQUES.



^
Inauguration
de la voie XXL
à Saint-Nazaire (44)
en juillet 2018.

ACTEUR MAJEUR DES TERRITOIRES >

Le contexte

19,6%

des personnes actives
françaises âgées de 15 à
24 ans étaient au chômage
en 2019.

INSEE.

9%

des entreprises françaises
étaient considérées comme
mécènes en 2017.

Association ADMICAL.

Chiffres IDEA

30

associations et projets
soutenus par IDEA en 2019,
pour un montant global
de 200 000 €.

Fort du rôle économique important qu'il a développé sur ses différents territoires, IDEA porte une attention toute particulière à la responsabilité qu'il endosse au sein de son environnement afin de contribuer au bien commun.

Au-delà même de ses valeurs (co-entreprendre, respect, esprit d'équipe, engagement, responsabilité), l'une des priorités de la raison d'être d'IDEA est de consolider les initiatives qui ont du sens pour les hommes et les femmes – habitants, salariés, entrepreneurs, étudiants, etc. – dans les territoires au sein desquels il est implanté. Mais, surtout, animé par cette valeur fondamentale du co-entreprendre, le groupe a particulièrement à cœur de valoriser des projets qui alimentent l'optimisme et la dynamique nécessaires à construire un monde meilleur, aujourd'hui et demain, en particulier dans l'Ouest, région originelle d'IDEA (voir l'encadré *Audacity Awards* page 32). En développement constant, IDEA s'implante régulièrement sur de nouveaux territoires dans lesquels, en tant qu'entreprise et employeur, il est conscient de ses responsabilités. C'est pourquoi tous les collaborateurs sont invités à s'impliquer à leur manière, à proximité de leur lieu de travail ou de vie (interventions dans des écoles, forums, conférences, visite de sites IDEA, etc.) et à tisser ainsi des relations privilégiées avec les parties prenantes locales.

CROISER LES REGARDS

La participation active des membres du CODIR au sein de différentes instances territoriales (CCI, CJD, DRO, etc.) entre pleinement dans cette stratégie d'engagement et d'influence vertueuse. L'implication locale constitue une preuve supplémentaire de la volonté d'accompagner les partenaires et clients du groupe vers des activités pérennes. Le relationnel construit sur le territoire, qui favorise les synergies, est un formidable accélérateur pour le développement des acteurs locaux. Une entreprise isolée est aujourd'hui en danger dans un monde devenu complexe. IDEA est convaincu qu'il faut savoir croiser les regards pour capter les signaux faibles, percer sur un marché et ainsi créer de la valeur commune.

LE MÉCÉNAT, REFLET DE VALEURS ENGAGÉES

À l'image du colibri, IDEA ne peut changer le monde mais a toute sa légitimité pour y contribuer. Dans le cadre de sa démarche RSE, le groupe a fait le choix d'orienter sa politique de sponsoring vers des actions de mécénat (financier ou de compétences), en accompagnant des projets en phase avec ses valeurs et son état d'esprit. >



➤ Il soutient ainsi trois principaux types de projets : ceux liés à l'esprit d'entreprendre, en particulier auprès des jeunes ; ceux qui accompagnent la réflexion économique responsable dans un écosystème RSE innovant ; et les dispositifs d'aide aux populations les plus fragiles ou de sensibilisation au handicap. Un fond de solidarité très fort existe depuis toujours dans le groupe. En 2019, ce sont plus de 30 projets (voir *infographie en page 33*) qui ont été soutenus pour une enveloppe globale de 200 000 euros. Cette année, malgré la crise de la Covid-19, IDEA a confirmé les engagements pris auprès des associations et projets soutenus.



DES PROJETS À IMPACT POSITIF

Grâce au numérique, réaliser un don est devenu facile. Mais comment entrer en contact et soutenir ceux, nombreux, qui œuvrent pour le bien commun ? C'est dans cet esprit qu'est né L'Ouest pour le Bien Commun (déclinaison de la Nuit du Bien Commun à Paris), un rendez-vous permettant à des projets à impact positif sur la société et à des donateurs responsables et engagés de se rencontrer. Mécène de cet événement solidaire, IDEA a convié, en mars 2020, une dizaine de collaborateurs en leur attribuant chacun une enveloppe de 2 000 euros afin de soutenir les projets qui leur tenaient à cœur. Leurs trois lauréats sur les neuf projets présentés ? Simon de Cyrène, qui développe et anime des lieux de vie partagés où se mêlent adultes valides et en situation de handicap ; l'association Lazare, qui rapproche jeunes actifs bénévoles et personnes ayant vécu dans la rue ; et Sources d'envol, qui souhaite créer une ferme agroécologique afin de favoriser la réinsertion de détenus en fin de peine. ■

“Faciliter l'insertion des jeunes”



3 questions à

Stéphane Dylis,
Responsable
d'exploitation
chez IDEA

EN QUOI CONSISTE TON ENGAGEMENT DANS FACE ?

J'accompagne les acteurs sociaux du bassin de Saint-Nazaire pour faciliter l'insertion des jeunes défavorisés : décrocheurs scolaires, jeunes des cités, femmes isolées. Chaque année, je participe à différents événements : une rencontre entreprises/jeunes sur le lieu de travail et quatre à cinq forums au cœur des cités de Saint-Nazaire pour écouter, conseiller et orienter ces jeunes en marge du système.

CETTE DÉMARCHE EST-ELLE COHÉRENTE AVEC L'ESPRIT IDEA ?

Chez IDEA, nous nous attachons à mettre en avant des potentiels « cachés » et à donner la possibilité à la jeune génération de contribuer à une dynamique économique collective sur son territoire. C'est aussi l'occasion de faire découvrir la logistique industrielle et la richesse de nos activités.

UN ACCOMPAGNEMENT DONT TU ES FIER ?

Le parrainage d'un jeune souhaitant intégrer une formation en logistique, aujourd'hui diplômé d'État et travaillant sur diverses missions d'intérim en tant que cariste/manutentionnaire. Une autre fierté : croiser un jeune, que j'avais rencontré sur un forum puis recommandé à nos partenaires (Adecco/Samsic), en mission d'intérim chez IDEA !

L'ÉNERGIE D'INNOVER

Les Audacity Award visent à récompenser des porteurs de projet du territoire nazairien qui se

distinguent par leur audace, leur force d'innovation, leur réponse pertinente à un défi ou leur contribution au rayonnement du territoire à l'international...

La confrontation des visions d'industriels, de startups, d'étudiants et de représentants de l'enseignement supérieur apporte richesse et sens à la démarche.

Il est donc naturel qu'IDEA, acteur engagé de ce territoire, soit partie prenante des Audacity Awards depuis leur création.



APERÇU DES ASSOCIATIONS & PROJETS SOUTENUS EN 2019



Esprit d'entreprendre

	Réseau Étincelle National		Chaire RH de l'UCO Angers		60 000 rebonds Grand Ouest
	Réseau Entreprendre Nantes		Audacity Awards Pays de la Loire		Entreprendre pour apprendre Pays de la Loire








Écosystème RSE innovant

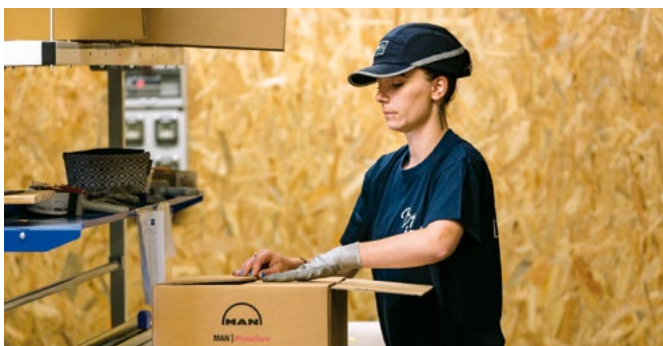
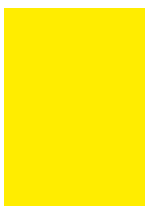
	Au fil de l'eau Cherbourg		Place au vélo Nantes		L'arbre aux hérons Nantes
	Dirigeants responsables de l'Ouest (DRO) Nantes		Social Change 2019		



Soutien aux plus fragiles

	CHU Nantes		Toit à Moi Nantes		Sésame autisme Loire-Atlantique
	FACE Loire-Atlantique		Trophées de l'insertion Loire-Atlantique		Handicap Agir Ensemble et Adapei44 Loire-Atlantique
	Team 303 Pays de la Loire		Les Nounous ont du cœur Cherbourg		Association Fabrice Loire-Atlantique

EN IMAGES >





ZAC de Cadréan BP 55 - 44550 Montoir-de-Bretagne
www.groupe-idea.com



2020 - Crédits photo : André Bocquet, Sylvain Bonniol, Buss IDEA Offshore, IDEA, La Carène, Obole Digitale, Oloo Studio, Pasca - Réalisation-conception : agencebside.fr
Imprimé avec des encres à base végétale par Goubaut Imprimeur, certifié ISO 14001



MIXTE
Papier issu de
sources responsables
www.fsc.org
FSC® C124913